



# お近くの 全道一斉ハイムフェス 会場 5.11(主)・12(日)

モデルハウス見学会

OPEN 10:00 ▶ CLOSE 17:00

帯広

SHC西12北6丁目モデルハウスNo.10 ~統一された美しい街並みにたたく住まい~

ご来場予約は  
こちらから



ネット・ゼロ・エネルギーハウス  
**ZEH**  
 Oriented 2社仕様モデル

長期優良住宅  
 認定物件

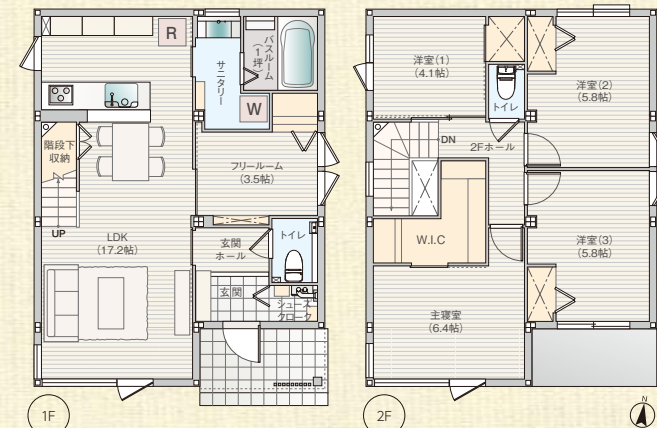
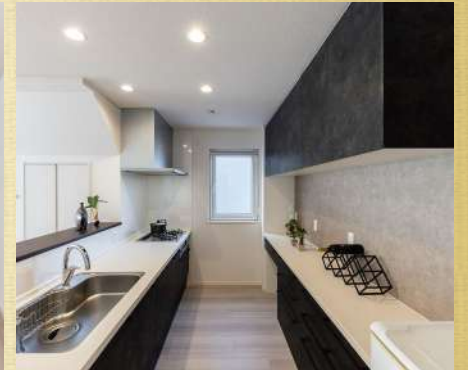
太陽光パネル  
3.12kW

蓄電池  
4.0kWh

HEMS



写真はすべて2024.3撮影



■1階面積: 53.57㎡  
 ■2階面積: 52.66㎡  
 ■延床面積: 106.23㎡ (32.13坪)  
 ■土地面積: 191.53㎡ (57.93坪)

※プラン図は図面に基に描いておりますので、実際と多少異なる場合があります

見どころポイント

- 家計にも災害にも強い、スマートハイム搭載の家
- 南側にL型の大開口を設けた明るいリビング
- 1Fにフリールームのある5LDKの家



会場 / 北海道帯広市西12条北6丁目8-8

[翌週開催イベント]

## 住まいのなるほど工場祭

5.19(日)

完成してからは見られない住宅内部や構造を工場で見ることが出来ます。



特典

ご参加いただいた方に  
もれなくプレゼント!  
**Amazonギフトカード  
5,000円分**

※本キャンペーンは北海道セキスイハイム株式会社による提供です。本キャンペーンについてのお問い合わせはAmazonではお受けしていません。北海道セキスイハイム株式会社 [TEL.011-717-4818] までお問い合わせください。※Amazon、Amazon.co.jpおよびそれらのロゴはAmazon.com, Inc. またはその関連会社の商標です。※1組様1回限りとしてさせていただきます。※後日のお渡しとなります。

詳しくはこちら



セキスイハイム岩見沢工場  
 北海道セキスイハイム工業株式会社  
 岩見沢市東町2条5丁目246

工場までの所要時間(車で越しの方)

- 岩見沢より 約14分
- 三笠より 約7分