



お近くの 全道一斉ハイムフェス 会場 5.11(土)・12(日)

分譲住宅見学会

OPEN 10:00 ▶ CLOSE 17:00

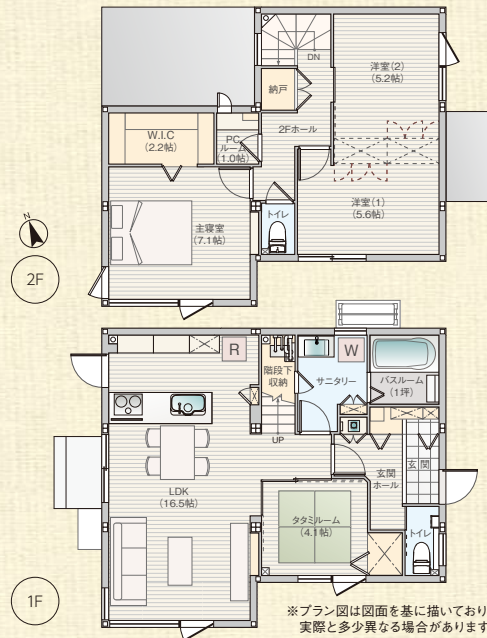
室蘭

八丁平分譲住宅II ~広い敷地と眺望の良い立地~

ご来場予約は
こちらから



【物件概要】●所在地/北海道室蘭市八丁平1丁目14-17●交通/道南バス「高平通入口」停まで徒歩1分、バス乗車14分、JR室蘭本線「東室蘭」駅●取引態様/売主●土地権利/所有権●総区画数/11区画内)当社区画数4区画●総戸数/3戸●販売戸数/1戸●土地面積/676.94㎡(204.77坪)(傾斜地約304.96㎡含む)●建物面積/103.35㎡(31.26坪)●主たる構造/軽量鉄骨造2階建て●販売価格(税込)/3590万円●用途地域/第1種低層住居専用地域、第2種中高層住居専用地域●道路の幅員/公道 24m、15m、に接する、アスファルト舗装●設備概要/電気/電力供給有、上水道/室蘭市水道部、下水道/公共下水道、ガス/個別プロパン●建築確認番号/第ERI-21045273号【14-17】●建築年月/2022年3月●入居予定年月/即入居可●その他費用/なし ※家具、小物、外構は価格に含まれます。冷蔵庫、洗濯機は価格に含まれません。



見どころ
ポイント

- 玄関ホールにも手洗い器を完備
- 2階にテレワーク可能なPCルーム有り
- 太陽光発電、蓄電池、HEMS搭載



会場/北海道室蘭市八丁平1丁目14-17

[翌週開催イベント]

住まいのなるほど工場祭

5.19(日)

完成してからは見られない
住宅内部や構造を工場で
見ることが出来ます。



自動反転機



スカイウォーク



耐震実演

特典

ご参加いただいた方に
もれなくプレゼント!

Amazonギフトカード
3,000円分

※本キャンペーンは北海道セキスイハイム株式会社による提供です。本キャンペーンについてのお問い合わせはAmazonではお受けしていません。北海道セキスイハイム株式会社【TEL.011-717-4818】までお願いいたします。※Amazon、Amazon.co.jpおよびそれらのロゴはAmazon.com, Inc. またはその関連会社の商標です。※1組様1回限りとさせていただきます。※後日のお渡しとなります。

詳しくは
こちらから



セキスイハイム岩見沢工場
北海道セキスイハイム工業株式会社
岩見沢市東町2条5丁目246

工場までの所要時間(車でお越しの方)

- 岩見沢より 約14分
- 三笠より 約7分