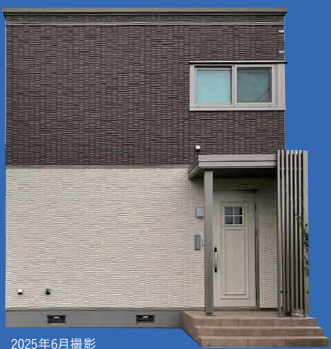


## 分譲住宅公開



2025年6月撮影

※「予約なしでも」見学可能ですが、  
「ご予約のお客様を優先的に」  
ご案内いたしますので  
お待ちいただく場合がございます。

2月  
6 fri ▶ 8 sun  
開催時間/10:00  
~17:00

当日案内  
OK!

新年度に  
まだ間に合う！  
芽室2棟同時  
分譲住宅公開

web  
もあり



2.6 fri お家でご飯を食べながら家族  
みんなで住宅見学ができます！

WEB  
見学

アドレスは  
こちら▶



ZOOMで公開  
18:00~19:00

ご参加で

JCBギフトカード



1,000円分 プレゼント！

※1組様1回限り ※写真はイメージです  
※後日のお渡しとなります ※特典内容  
は予告なく変更となる場合があります



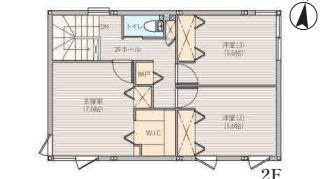
当日はのぼりを  
目印にお越しください。

## 芽室町東4条南1丁目分譲住宅1号棟 会場/北海道河西郡芽室町東4条南1丁目2-1

- キッチンと一直線でコミュニケーションが取りやすい  
ダイニング ●スタイリッシュなI型キッチンと家電食器  
収納が充実したキッチン空間 ●グレーで統一した  
お洒落なリビング



※プラン図は図面に基に描  
いている為実際と多少異  
なる場合がございます。※家具  
類・小物類・外構は価格に含  
まれます。洗濯機・冷蔵庫・  
車は価格に含まれません。



2023年4月撮影

《概要》●所在地/北海道河西郡芽室町東4条南1丁目2-1 ●交通/JR根室本線「芽室」駅徒  
歩10分 ●取引態様/売主 ●土地権利/所有権 ●総区画数/2区画(総戸数2戸) ●販売戸数  
1戸 ●土地面積/164.57㎡(49.78坪) ●建物面積/95.34㎡(28.84坪) ●主たる構造/軽量鉄  
骨造2階建て ●販売価格(税込)/3,180万円 ●用途地域/第1種中高層住居専用地域 ●道路  
幅員/公道 6m、7m、に接する、アスファルト舗装 ●設備の概要/電気:電力供給有、上水道:  
公営上水道、下水道:公共下水道、ガス:個別プロパン ●建築確認番号/第ERI-22047453号  
[2-1] ●建築年月/2023年2月 ●入居予定年月/即入居可 ●その他の費用/なし

SEKISUI HEIM

売主  
広告主

北海道セキスイハイム株式会社 帯広支店

TEL.0155-58-1816

〒080-0843 帯広市緑ヶ丘3条通6丁目43-1 定休日/毎週火・水曜日 営業時間/10:00~18:30 <https://www.hokkaido-heim.com>

北海道セキスイハイム(株)はお客様情報の適正な取り扱いに努めています。上記URLをご参照くださるか、お電話にて窓口までお問合せください。(お客様センター0120-201-816)

※いただいたお客様情報は、北海道セキスイハイム(株)から住まいづくりや暮らしに役立つ情報をお届けすることに使用し、それ以外の目的で使用するものではありません。

北海道セキスイハイム 検索

- 宅建業免許/北海道知事 石狩(13)第2509号
- 建設業許可/北海道知事許可(特-6)石第02050号
- (公社)北海道宅地建物取引業協会 会員
- (一社)北海道不動産公正取引協議会 加盟

■情報更新日/2026年1月26日 ■広告有効期限/2026年2月8日

## 分譲住宅公開



2025年6月撮影

ご予約+  
ご見学で

JCBギフトカード



3,000円分  
プレゼント!

※1組様1回限り ※写真はイメージです  
※後日のお渡しとなります  
※特典内容は予告なく変更  
となる場合があります



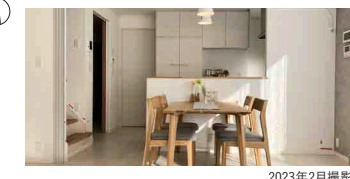
「ご予約・詳細は  
こちらから」▶

## 芽室町東4条南1丁目分譲住宅2号棟 会場/北海道河西郡芽室町東4条南1丁目2-15

- 玄関ホールからキッチン、サニタリーの動線が近く  
家事ラクで快適な間取り ●大きな窓を有効活用した  
開放的で広々としたLDK+客間空間  
●グレイッシュモダンなインテリアを採用



※プラン図は図面に基に描  
いている為実際と多少異  
なる場合がございます。※家具  
類・小物類・外構は価格に含  
まれます。洗濯機・冷蔵庫・  
車は価格に含まれません。



2023年2月撮影

《概要》●所在地/北海道河西郡芽室町東4条南1丁目2-15 ●交通/JR根室本線「芽室」駅徒  
歩10分 ●取引態様/売主 ●土地権利/所有権 ●総区画数/2区画(総戸数2戸) ●販売戸数  
1戸 ●土地面積/166.81㎡(50.46坪) ●建物面積/95.54㎡(28.90坪) ●主たる構造/軽量鉄  
骨造2階建て ●販売価格(税込)/3,640万円 ●用途地域/第1種中高層住居専用地域 ●道路  
幅員/公道 7m、に接する、アスファルト舗装 ●設備の概要/電気:電力供給有、上水道:公営  
上水道、下水道:公共下水道、ガス:個別プロパン ●建築確認番号/第ERI-22040220号  
[2-15] ●建築年月/2023年2月 ●入居予定年月/即入居可 ●その他の費用/なし