



太陽光発電
3.12kW



蓄電池システム
e-Pocket
4.9kWh



スマートハイム
ナビ

完全
予約制

日中～ ナイター 1 DAY OPEN HEIM

in留萌市五十嵐町分譲住宅

2/11(水・祝) ▶ 15日
10:00～19:00

日常を感じられる見学会

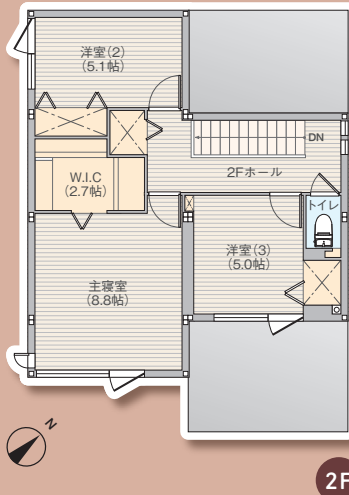
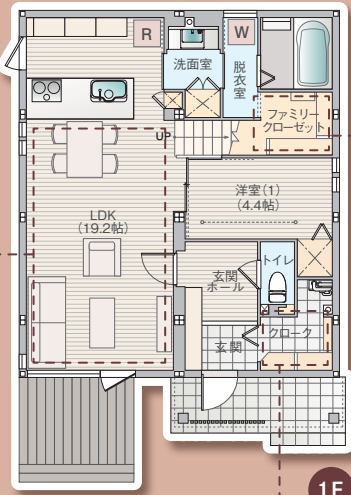
冬の夜に強い住まいを体感

外観2025年10月撮影、内観2024年4月撮影

冬場の停電に備える
太陽光パネル・蓄電池搭載

階段下を活かした
ファミリークローゼット完備

アスファルト舗装・物置
ウッドデッキなど外構工事も完了済み



1F

2F

開放的であたたかい
19.2帖のLDK

スコップやダンブも
楽々収納可能な
クローク

1階床面積 65.32㎡ (19.75坪)
2階床面積 50.69㎡ (15.33坪)
延床面積 116.01㎡ (35.09坪)
敷地面積 208.98㎡ (63.21坪)

※プラン図は図面を基に描いておりますので、実際と多少異なる場合がございます。※外構に含まれる仕様は(概要)欄でご確認ください。

\\ 新年度から新しい生活を始められる!!
年度内入居応援分譲フェア実施中!

販売価格
土地+建物 4,495万円 (税込)

【概要】●所在地/北海道留萌市五十嵐町2丁目1-23 ●交通/沿岸バス「五十嵐町」停まで徒歩3分 ●取引態様/売主 ●土地権利/所有権 ●総戸数/1戸(総区画数:4区画) ●販売戸数/1戸 ●土地面積/208.98㎡ (63.21坪) ●建物面積/116.01㎡ (35.09坪) ●主たる構造/軽量鉄骨造2階建て ●販売価格(税込) / 44,950,000円 ●用途地域/第1種住居地域 ●道路の幅員/公道16m、に接する、アスファルト舗装 ●設備概要/電気・電力供給有、上水道・留萌市営上水道、下水道・公共下水道、ガス・個別プロパン ●建築確認番号/第ERI-23041826号 [1-23] ●建築年月/2024年3月 ●入居予定年月/即入居可 ●その他の費用/なし ●家具類(ソファ、センターテーブル、TVボード、ダイニングセット)・外構(建物周リ化粧砂利、防草シート、アスファルト舗装(駐車スペース2台分)、スチーフ・平板ブロック舗装、人工芝、物置)は価格に含まれます。洗濯機・冷蔵庫・小物は価格に含まれません。

長期優良
住宅
税金面優遇

ネット・ゼロ・
エネルギー・ハウス
ZEH
Oriented対応仕様
モデル

Happy Valentine

バレンタイン特典をご用意してお待ちしています

\\ WEBからのご予約でご来場の方に /

JCBギフトカード
5,000円分プレゼント

※特典は1組様1回に限りです※画像はイメージです※特典内容は予告なく変更する場合がございます※特典は後日のお渡しとなります。

/ さらにご来場の方には /

フリマ価格66%
オーガニックピュア
チョコレートプレゼント

お電話
FAX
メールでも
ご予約
いただけます

電話(10時～18時/火・水定休)
☎0125-74-7816

ファックス(24時間受付)
FAX0125-74-7817

メール(24時間受付)
takashi.yamamoto.b@sekisui.com

※来場直前のご予約は対応できない場合があります。前日18:00までにご予約ください

ご予約
詳細は
コチラから



会場 北海道留萌市五十嵐町2丁目1-23



売主
広告主

北海道セキスイハイム株式会社 旭川支店 滝川営業所

☎0125-74-7816

定休日/毎週火・水曜日
滝川市東町5丁目163-14

http://www.hokkaido-heim.com
北海道セキスイハイム(株) 検索

宅建業免許/北海道知事石狩(13)第2509号 建設業許可/北海道知事許可(特-6)石第02050号 (公社)北海道宅地建物取引業協会会員 (一社)北海道不動産公正取引協議会加盟

北海道セキスイハイム(株)はお客様情報の適正な取り扱いに努めています。上記URLをご参照くださるか、お電話にて窓口までお問合せください。(お客様センター0120-201-816)

※いただいたお客様情報は、北海道セキスイハイム(株)から住まいづくりや暮らしに役立つ情報をお届けすることに使用し、それ以外の目的で使用することはありません。

情報更新日 2026年1月26日

広告有効期限 2026年2月15日