

完全予約制

# ご家族だけで ゆっくり 見学会

4.10 **金** 11 **土** 12 **日** 10:00 - 20:00

#選べる滞在時間 #スタッフ不在

見学の目的や家族の過ごし方に合わせて  
滞在時間を自由にご覧いただけます！

停電体験を  
したいから  
夜に30分だけ

子どもと  
遊びながら  
2時間じっくり

周りの環境も  
知りたいので  
ゆっくり4時間



旭川市春光5条1丁目モデルハウス2号棟 撮影日/2026年1月

豊岡7条7丁目モデルハウスNo.1 撮影日/2026年3月

貸切でリアルな暮らしを体験！  
購入前の不安を解消しませんか？

DVD・おもちゃ・TVゲーム機 持ち込みOK!

急な停電で  
電気が  
消えたら!?  
停電体験も 太陽光発電+蓄電池を  
実際に体感できます!

ご予約+ご来場頂いた皆さまに！  
JCBギフトカード  
5,000円分  
プレゼントいたします！  
※1組様1回限り※写真はイメージです※後日のお渡しとなります  
※特典内容は予告なく変更となる場合があります

見学できるモデルハウスは春光と豊岡の2棟！

## 旭川市春光5条1丁目モデルハウス2号棟



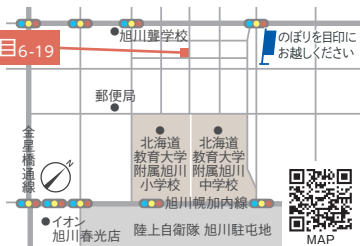
内観撮影日/2026年1月

床下ふく射暖房  
×収納充実×ランドリー

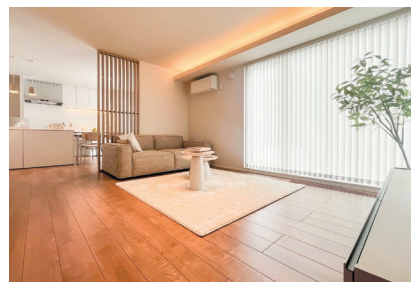
最新のウォームファクトリーによる暖房設計で、家中あったか。ファミリークローク&シューズクローク完備で綺麗が続く住まい。

DATA

1F床面積 73.89㎡ (22.35坪)  
2F床面積 55.62㎡ (16.82坪)  
延床面積 129.51㎡ (39.17坪)  
[ポーチ部分:3.39㎡含む]  
土地面積 216.29㎡ (65.42坪)



## 豊岡7条7丁目モデルハウスNo.1



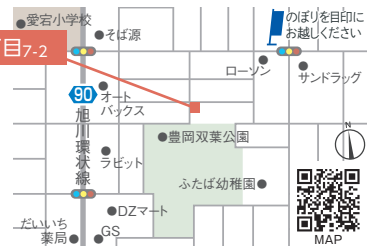
内観撮影日/2026年3月

ムックスペース  
×収納充実

階段下のスペースを活かしたムックのある暮らし。家族で過ごす時間も、一人で過ごす時間も大切に。ほどよい距離感が心地よい住まいです。

DATA

1F床面積 70.43㎡ (21.30坪)  
2F床面積 52.23㎡ (15.79坪)  
延床面積 122.66㎡ (37.10坪)  
[ポーチ部分:4.05㎡含む]  
土地面積 278.21㎡ (84.15坪)



1日宿泊をご希望の方には別棟の案内もしております。詳しくはスタッフまで

広告有効期限/2026年4月12日

北海道セキスイハイム株式会社 旭川支店 ☎ 0166-38-1816

〒078-8213 旭川市3条通20丁目942-1

定休日/毎週火・水曜日

https://www.hokkaido-heim.com

北海道セキスイハイム 検索

宅建業免許/北海道知事石竹(13)第2509号  
建設業許可/北海道知事許可(特-6)石第02050号  
(公社)北海道宅地建物取引業協会会員  
(一社)北海道不動産公正取引協議会加盟

北海道セキスイハイムはお客様情報の適正な取り扱いに努めています。URLをご参照くださるか、お電話にて窓口までお問合せください。(お客様センター0120-201-816)※いただいたお客様情報は、北海道セキスイハイム株式会社から住まいづくりや暮らしに役立つ情報をお届けすることに使用し、それ以外の目的で使用することはありません。