

ネット・ゼロ・エネルギー・ハウス
ZEH
Oriented対応仕様
モデル

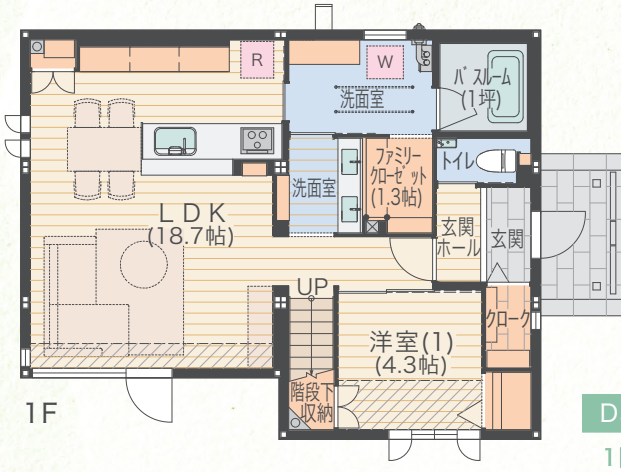
長期優良住宅
税金面優遇



※内観・外観はパースです。

GRAND OPEN

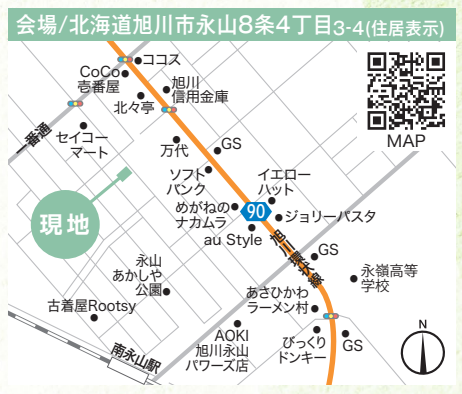
6.20 sat 10:00 永山8条4丁目No.1モデルハウス
21 sun -17:00 グランドオープン



- 太陽光発電 5.06kW
- 蓄電池システム e-Pocket 9.9kWh
- スマートハイム ナビ

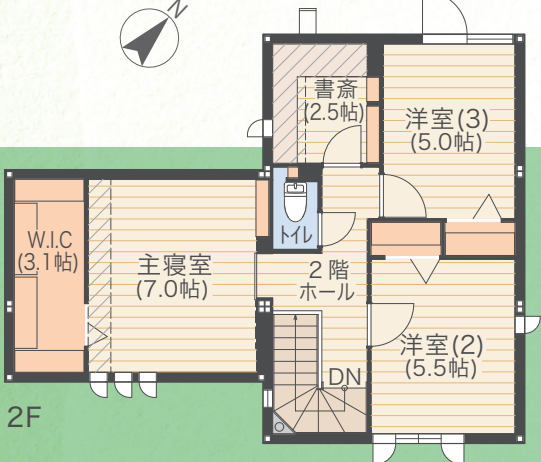
事前予約+来場でプレゼント!
JCBギフトカード 3,000円分
←予約はコチラ

※特典は後日のお渡しとなります※この特典は2027年3月まで継続して実施する予定です
※画像はイメージです※1組様1回限り※特典内容は予告なく変更する場合がございます



Data 4LDK+書斎+ファミリークローゼット
1階床面積 66.10㎡(19.99坪)
2階床面積 51.30㎡(15.51坪)
延床面積 117.40㎡(35.51坪)
[ポーチ部分 3.11㎡含む]

※プラン図は図面を基に描いている為実際と多少異なる場合がございます。※家具の有無・配置は実際とは異なる場合がございます



- 住まいのPoint
- ・大開口窓から差し込む光が優しく広がるLDK。
 - ・二人並んで使える、ゆとりのダブル洗面で朝の混雑を解消。
 - ・2階には読書や趣味の時間にちょうどいい書斎スペース。
 - ・家族の衣類はまとめて1階のファミリークローゼットへ、プライベートな物は2階の各W.I.Cへ。収納の役割を分けることで片付けやすい暮らしを実現。

広告主 北海道セキスイハイム株式会社 旭川支店 ☎ 0166-38-1816

宅建業免許/北海道知事石狩(13)第2509号
建設業許可/北海道知事許可(特-6)石第02050号
(公社)北海道宅地建物取引業協会会員
(一社)北海道不動産公正取引協議会加盟

〒078-8213 旭川市3条通20丁目942-1 | 定休日/毎週火・水曜日 | <https://www.hokkaido-heim.com> | 北海道セキスイハイム | 検索

北海道セキスイハイム様はお客様情報の適正な取り扱いに努めています。URLをご参照くださるか、お電話にて窓口までお問合せください。(お客様センター-0120-201-816)
※いただいたお客様情報は、北海道セキスイハイム様から住まいづくりや暮らしに役立つ情報をお届けすることに使用し、それ以外の目的で使用することはありません。

広告有効期限:2026年6月21日